

はじめのいっぽ!

第1学年 担任一同



入学式から二日、少しずつ緊張がほぐれ、教室は子供のたちの声であふれています。毎日元気に登校してくる子どもたちの笑顔を見ると、嬉しい限りです。今は、6年生に朝のしたくを手伝ってもらったり、一緒に手遊びを楽しんだりしています。給食も始まり、何事も少しずつ、できることを増やしていけたらと思います。1週間頑張った週末は、疲れも出ていることと思います。来週は1年生を迎える会もあり、校庭遊びも始まります。引き続きお子さんの体調管理をお願いいたします。

今週の学習予定



日	行事など	・学習すること ○持ち物 ☆提出物	下校
11 (月)		・学習用具の出し入れ、準備の仕方 ・体育着の着脱、ならびっこ・みんなであそぼう ・鉛筆のもち方・はじめての名前書き ・楽しい給食（牛乳のみ） ○上履きと体育着○教科書・ノート（国語・算数） ○ランチョンマット（毎日洗濯します） ☆家庭緊急連絡票☆緊急時児童引取りカード ☆就学援助希望調査用紙	12:20頃
12 (火)	・保護者会 14時～	・鉛筆の持ち方・色々な線をかこう ・学校を見て歩こう・すきなものなあに ・楽しい給食（牛乳・ご飯・果物） ○教科書・ノート（国語・算数）教科書（生活）	12:20頃
13 (水)	・一年生を迎える会 （参観可能。時間は、8:25～8:40です。）	・楽しい給食（ご飯・魚・牛乳） ・体育着の着脱、ならびっこ・教科書（音楽） ○教科書・ノート（国語・算数）○粘土・粘土板	13:10頃
14 (木)		・時間割通り（各学級の時間割をご覧ください。） ○図工用下敷き	13:10頃
15 (金)	・集団下校終了	・時間割通り ☆写真、個人情報等の公開について <u>上履きと体育着（全員）・白衣（給食当番）持ち帰ります。洗って月曜にまた持ってきます。</u>	13:10頃

来週の予定

こくご	・あさ ・ひらがな ・さあはじめよう
さんすう	・なかまづくりとかず
せいかつ	・きょうからいちねんせい ・なかよしいっぱいだいさくせん
おんがく	・うたでなかよしになろう ・こうか
ずこう	・ねんどであそぼう
たいいく	・ゆうぐであそぼう ・おにあそび



お知らせとお願い

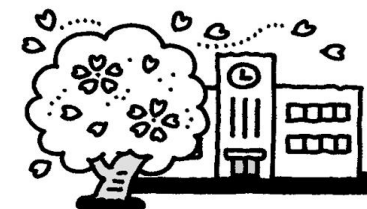


☆毎日持ってくる物の確認をお願いします☆

- ・筆箱（BかB2の削った鉛筆5本、赤鉛筆1本、よく消えシンプルな形の消しゴム1つ、名前ペン）
- ・下敷き
- ・『みちづかノート』（必ず連絡袋にしまう。）
- ・連絡袋（提出プリントがある場合は必ず連絡袋の中へ入れてください。）

(1) 【時間割表について】

時間割表を来週水曜日に配ります。木曜から時間割通り持たせてください。時間割のそろえ方を覚えられよう、保護者の方とお子さんと一緒に、教科書やノート（国語、算数のみ）をそろえてきてください。



☆ノートは、本日配布しました。ひらがなで記名して、時間割通り持たせてください。

(2) 【保護者会のお知らせ】

- 4月12日（火） 14:00～ 体育館にて全体会
 14:40～ 体育館にて学年全体会
 15:00～ 各教室にて学級保護者会とPTA係決めがあります。
 《持ち物》名前ペン（植木鉢等に記名をしていただきます。）
 鍵盤ハーモニカの申し込みの封筒と現金（購入される方のみ）

(3) 【宿題】

来週から宿題が始まります。しばらくは、ひらがなプリントの裏面（表面の残り）が宿題となります。家できちんと時間を取って取り組ませてください。また、終わったらすぐに連絡袋にしまい、次の日に必ず学校へ持っていきよう、声掛けと確認をお願いします。

裏面もご覧ください。

(4) 【プレゼントのあさがおの種】

13日(水)に1年生を歓迎して、2年生が生活科で育てた朝顔の種をプレゼントしてくれます。この種は、ご家庭で植えて育ててください。学校の生活科では、植木鉢とのセットの朝顔の種を別に購入し、育てます。

(5) 【鍵盤ハーモニカ】

音楽の学習で鍵盤ハーモニカを使います。幼稚園・保育園等で使っていたものをそのまま使っていただいてもかまいません。ただし、小学校では32鍵あるものが必要になります。ご確認の上、購入の必要がある方は12日の保護者会の時に集金します。6,000円になりますのでお釣りのないようご準備ください。

(6) 【粘土】

図工の学習などで粘土、粘土板を使います。幼稚園・保育園で使っていたものでかまいません。持っていない方はそれぞれのご家庭で準備してください。(油粘土です)

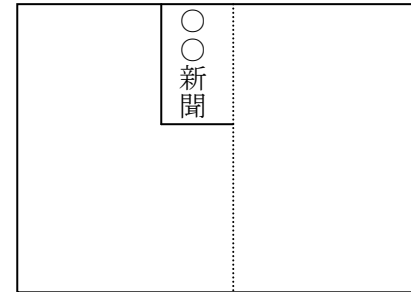
(7) 【上履きの記名】

上履きにまだ名前が書かれていない人がたくさんいるようです。週末に持ち帰った際に、足の甲とかかと部分にはっきりと記名をお願いします。すでに記名されている方は、次に購入されたときにこのようにお書きください。

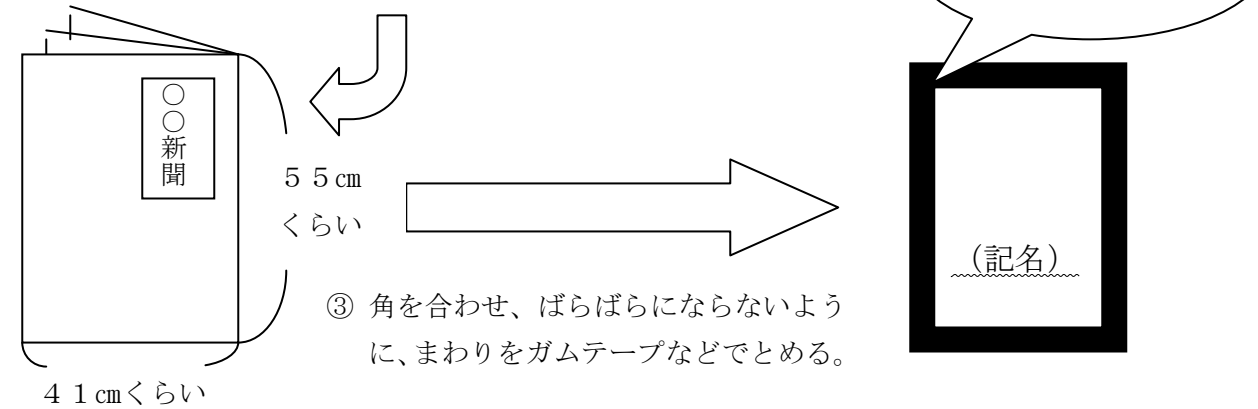
(8) 【図工用下敷きの作成のお願い】

図工の学習時に、机にクレヨンやのりが付くのを防ぐために新聞紙で作った下敷きを使います。お忙しいことと思いますが、ご家庭で作成していただき、14日(木)までに持たせてください。

① 1枚を広げた大きさを5枚重ねる。



② 半分に折る。
(10枚になる)



③ 角を合わせ、ばらばらにならないように、まわりをガムテープなどでとめる。

お願いごとがたくさんになり申し訳ありませんが、ご協力よろしく申し上げます。